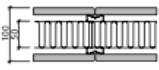





Beschrijving:

Verplaatsbare systeemwand samengesteld uit een structuur van geprofileerde plafond- en vloerprofielen met verikale stijlen en horizontale tussenprofielen uit gegalvaniseerd staal, opgevuld met een minerale isolatie van 50mm - densiteit 39kg/m³. Het wandpaneel bestaat standaard uit een gipsplaat bekleed met scheurvrije vinyl. De panelen worden onzichtbaar op de stijlen bevestigd d.m.v. ons uniek veerklemsysteem zodat een vlak geheel bekomen wordt.

Kenmerken

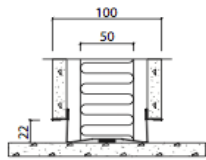
- Structuur:** Geprofileerd stalen vloer- (75x50x0,9mm) en plafondprofiel (75x50x0,9mm) en andere in het zicht blijvende profielen zoals wand- en hoekaansluitingen, deur- en glaskaders zijn standaard gemoffeld in Ra/ 9010 en zilver. Andere kleuren zijn verkrijgbaar tegen meerprijs. Alle profielen die aansluiten met bouwdeelen zijn aan de rugzijde voorzien van een akoestische schuimband om geluidslekken te vermijden. Horizontale stijlen en verticale tussenprofielen uit gegalvaniseerd staal (0,7mm). Deze hebben de nodige openingen om technieken in te verwerken.
- Spouwisolatie:** Rotswol, standaard dikte 50mm, volumieke massa 39kg/m³
- Wandpanelen:** De wand is standaard opgebouwd met één gipskartonplaat van 12,5mm aan iedere zijde v/d wand. Het wandpaneel is standaard afgewerkt met een scheurvrije vinyl uit ons gamma. Andere bekledingen en of structuren in vinyl of HPL zijn te verkrijgen op aanvraag.
- Modulatie:** Standaard 1200mm, andere modulaties zijn mogelijk.
- Afmetingen:** Wanddikte 100mm - Wandhoogte tot 3200mm
 Hoogtetolerantie tot 15mm
- Gewicht:** ca. 28kg/m²
- Brandweerstand:** Standaard Rf 30
- Geluidsklasse:** Standaard Rw 44db - Beschikbaar tot 53db mits meerprijs.
- Deurmodule:** Deurkader uit gemoffeld staal (M 900x2040mm Hoog), kleurkeuze uit ons gamma, voorzien van 4 scharnieren in kleur en een rubberde dichting rondom in de aanslag. Deurkader wordt dmv in kleur gemoffeld stalen omegaprofielen op de wandstructuur gemonteerd en afgewerkt met een vulstrip. Kamerhoge deurmodules met boven- en of zijlicht zijn ook mogelijk.

Wall type	Description	Thickness mm	Weight Kg/m ²	Insulation mm	Sound attenuation Rw dB	Fire class min.	Post mm
	Ventura type TV1-11 100mm single wall, consisting of a 72mm steel frame structure with a 13mm plaster board on each side. Insulated using 50 or 75mm mineral wool.	100	28	50	44	BS30	72

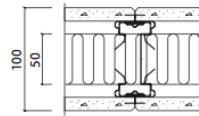
Module type	Module surface	Standard module widths mm	Width mm	Height mm	Module thickness mm (wall type)
	Panel: Boards with wallpaper or laminate, veneer, or as required.	900	max. 1200	*	75 (TV2-11) 100 (TV1-11, TV2-12) 125 (TV1-12) 150 (TV2-21) 165 (TV2-22)
	Panel: Boards with wallpaper or laminate, veneer, or as required. Door: Surface-treated, painted wood, veneer or glass. Casing: Wood, steel or aluminium.	900	min. 750 max. 2000 (double door)	* door max. 3200	75 (TV2-11) 100 (TV1-11, TV2-12) 125 (TV1-12) 150 (TV2-21) 165 (TV2-22)
	Door: Surface-treated, painted wood, veneer or glass. Casing: Wood, steel or aluminium.	900	min. 750 max. 2000 (double door)	max. 3600	75 (TV2-11) 100 (TV1-11, TV2-12) 125 (TV1-12) 150 (TV2-21) 165 (TV2-22)

* Depending on the type of wall.

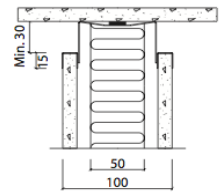
Base solutions	Module joints	Top solutions
----------------	---------------	---------------



210.30.1014

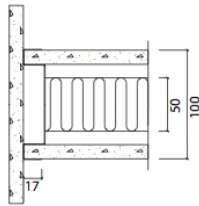


220.10.1002

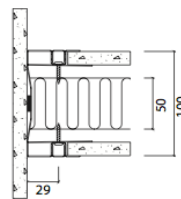


220.20.1002

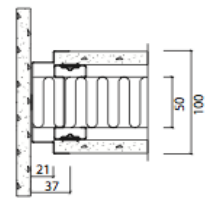
Fixing to walls	Fixing to walls	Fixing to walls
-----------------	-----------------	-----------------



210.40.1014

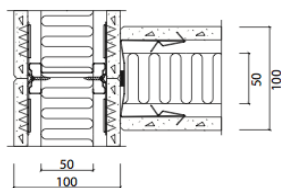


210.40.1001

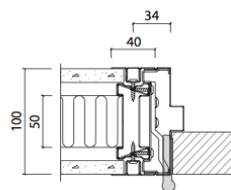


220.40.1003

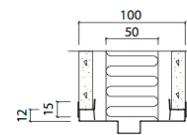
Module joints	Module joints	Panel joints
---------------	---------------	--------------



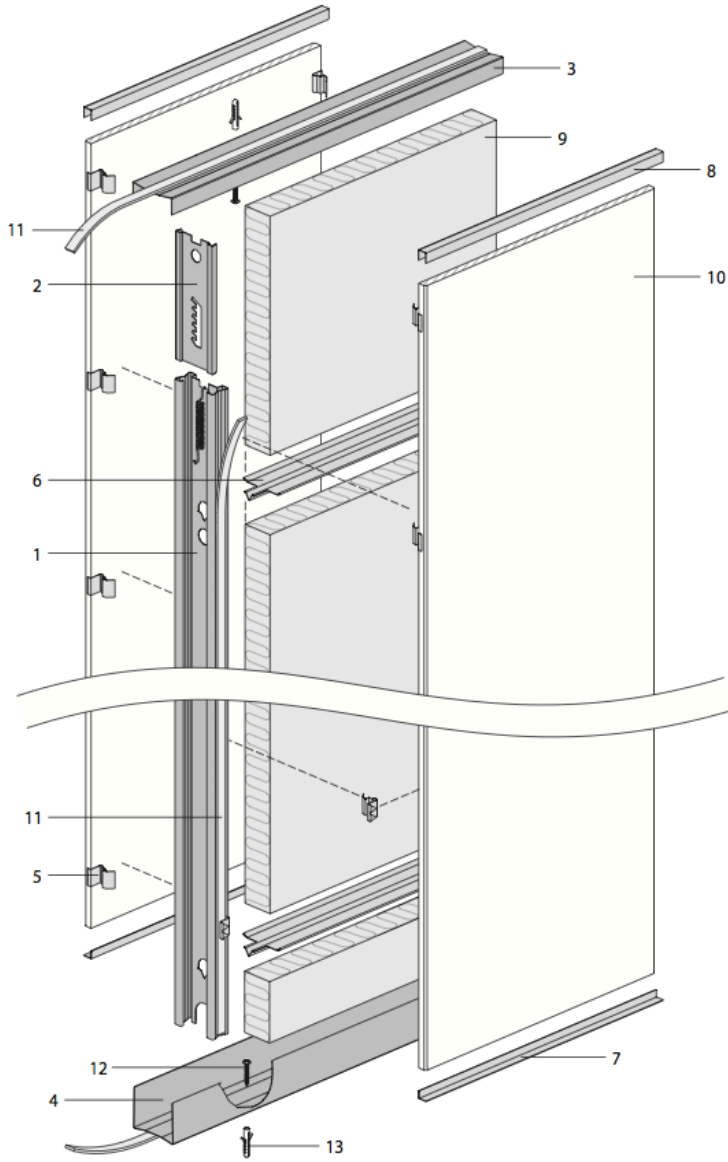
220.50.1001



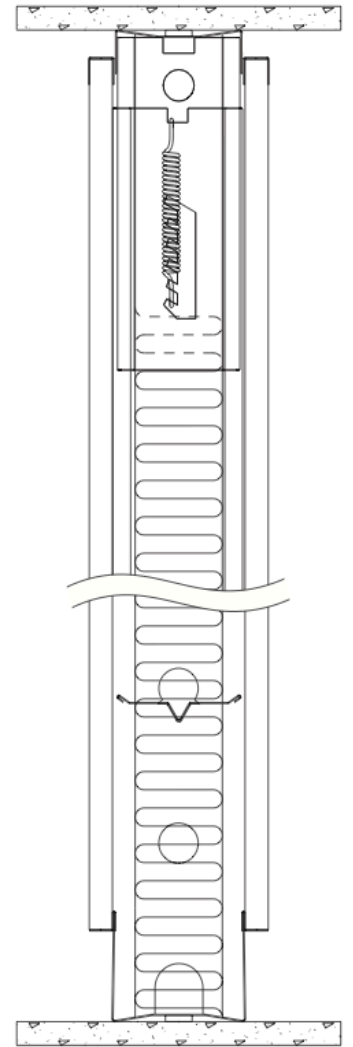
210.10.1020



210.15.1015



Vertical section



Horizontal section

